

**INFORMACJA NA TEMAT BEZROBOCIA**

Informacja dotycząca sytuacji na lokalnym rynku pracy – według materiału opracowanego przez Powiatowy Urząd Pracy w Golubiu – Dobrzyniu.

Poniżej zamieszczone dane statystyczne dotyczą stanu na dzień 31 grudnia 2007 roku.

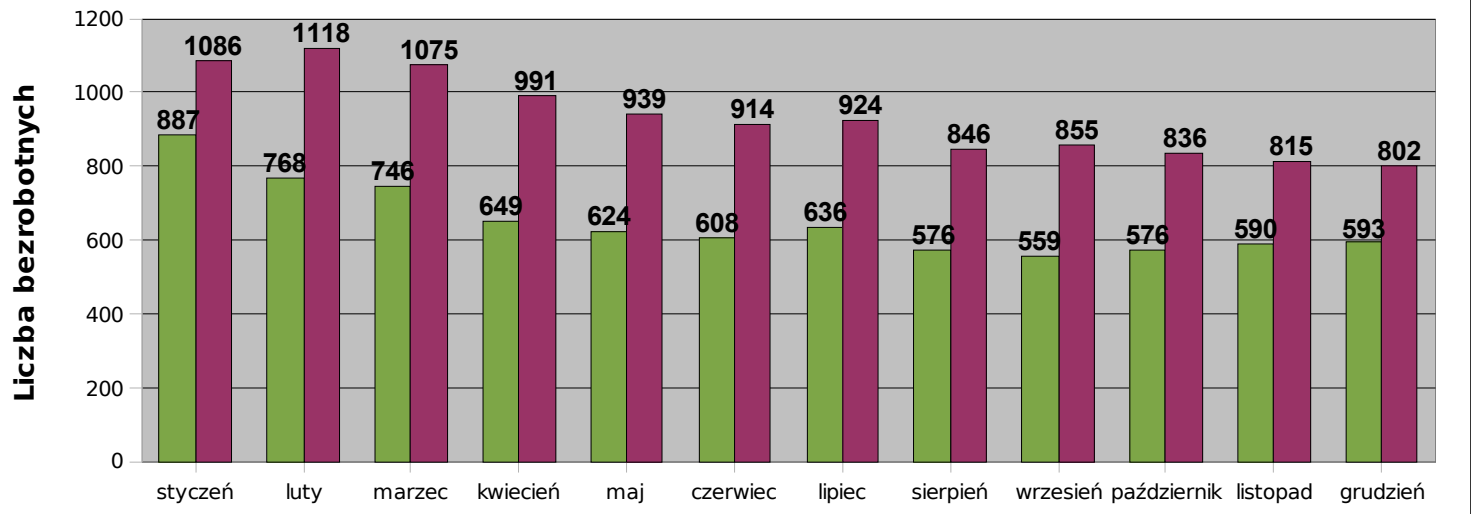
Wyszczególnienie	m. Kowalewo Pomorskie		ob. wiejski Kowalewo Pomorskie		Miasto i obszar wiejski Kowalewo Pomorskie	
	ogółem	kobiety	ogółem	kobiety	ogółem	kobiety
<b>1. Liczba bezrobotnych w tym:</b>	<b>233</b>	149	<b>360</b>	226	<b>593</b>	375
- poprzednio pracujący	175	105	250	142	425	247
- ze zwolnień grupowych	2	0	4	3	6	3
- z prawem do zasiłku	50	21	77	30	127	51
- osoby w okresie do 12 miesięcy od dnia ukończenia nauki	16	13	26	21	42	34
- niepełnosprawni	9	8	12	6	21	14
- do 25 roku życia	61	45	111	72	172	117
- powyżej 50 roku życia	42	21	50	22	92	43
- długotrwale	116	86	202	145	318	231
- bez kwalifikacji zawodowych	70	50	113	85	183	135
- samotnie wychowujący co najmniej jedno dziecko do 7 roku życia	6	6	14	14	20	20
<b>2. Bezrobotni wg wykształcenia</b>						
- wyższe	6	4	9	8	15	12
- policealne i średnie zawodowe	40	32	60	40	100	72
- średnie ogólnokształcące	39	29	45	33	84	62
- zasadnicze zawodowe	83	47	123	69	206	116
- gimnazjalne i poniżej	65	37	123	76	188	113
<b>3. Bezrobotni wg wieku</b>						
18 - 24	61	45	111	72	172	117
25 - 34	59	37	113	82	172	119
35 - 44	39	26	57	34	96	60
45 - 54	55	33	59	30	114	63
55 - 59	15	8	18	8	33	16
60 - 64	4	x	2	x	6	x
<b>4. Bezrobotni wg czasu pozostawania bez pracy w miesiącach</b>						
do 1	24	11	26	9	50	20
1 - 3	47	26	82	43	129	69
3 - 6	51	33	65	43	116	76
6 - 12	41	25	61	34	102	59
12 - 24	23	14	46	30	69	44
pow. 24	47	40	80	67	127	107
<b>5. Posiadający gospodarstwo rolne</b>	<b>0</b>	0	<b>9</b>	5	<b>9</b>	5
- z prawem do zasiłku	0	0	3	2	3	2

Nadal do najistotniejszych zagadnień obejmujących problematykę bezrobocia na terenie naszej Gminy należą :

- liczna grupa osób bezrobotnych w wieku 18-34 lata – tj. **344**
- niskie kwalifikacje osób bezrobotnych (wykształcenie gimnazjalne i poniżej oraz zasadnicze zawodowe) – tj. **394**

Podobna sytuacja kształtowała się w roku ubiegłym.

### Porównanie stanu bezrobocia na terenie miasta i gminy Kowalewo Pomorskie (od stycznia do grudnia rok 2007 do 2006)



**ROK 2007**  
**ROK 2006**

Liczba osób bezrobotnych w 2007r. uległa znacznemu zmniejszeniu w porównaniu do roku 2006

W roku 2007 do miesiąca lipca zauważa się tendencję spadkową liczby bezrobotnych, w miesiącu lipcu nastąpił wzrost liczby bezrobotnych, miesiąc sierpień i wrzesień charakteryzowała się spadkiem liczby bezrobotnych, natomiast od października do końca roku występowała niewielki wzrost liczby bezrobotnych.