

UCHWAŁA Nr XXV/249/14
Rady Miejskiej w Kowalewie Pomorskim
z dnia 19 marca 2014 r.

w sprawie przystąpienia do sporządzenia zmiany miejscowego planu zagospodarowania przestrzennego dla terenu położonego w rejonie wsi Mlewiec w gminie Kowalewo Pomorskie.

Na podstawie art. 14 ust. 1 i 4 ustawy z dnia 27 marca 2003 r. o planowaniu i zagospodarowaniu przestrzennym (t.j. Dz. U. z 2012 r. poz. 647, zm. z 2012 r. poz. 951, poz. 1445 oraz z 2013 r. poz. 21, poz. 405, poz. 1238) oraz art. 18 ust. 2 pkt 5 ustawy z dnia 08 marca 1990 r. o samorządzie gminnym (t.j. Dz. U. z 2013 r. poz. 954, zm. z 2013 r. poz. 1318, poz. 645) uchwala się, co następuje:

§1. Przystępuje się do sporządzenia zmiany miejscowego planu zagospodarowania przestrzennego dla terenów położonych w rejonie wsi Mlewiec, Srebrniki, Wielkie Rychnowo w gminie Kowalewo Pomorskie z przeznaczeniem pod lokalizację elektrowni wiatrowych zatw. Uchwałą nr XVII/179/13 Rady Miejskiej w Kowalewie Pomorskim z dnia 25 marca 2013 r. (ogł. w Dz.Urz. Woj. Kuj.Pomorskiego, poz. 1387 z dnia 29 marca 2013 r.)

§ 2. Granice obszaru objętego planem, o którym mowa w § 1, określono na mapie stanowiącej załącznik graficzny do niniejszej uchwały.

§ 3. Wykonanie uchwały powierza się Burmistrzowi Miasta Kowalewa Pomorskiego.

§ 4. Uchwała wchodzi w życie z dniem podjęcia.

Przewodniczący Rady

Jerzy Orłowski

Uzasadnienie

do uchwały Rady Miejskiej w Kowalewie Pomorskim o przystąpieniu do sporządzenia zmiany miejscowego planu zagospodarowania przestrzennego dla terenów położonych w rejonie wsi Mlewiec, Srebrniki, Wielkie Rychnowo w gminie Kowalewo Pomorskie z przeznaczeniem pod lokalizację elektrowni wiatrowych.

Zgodnie z art. 14 ust. 1 ustawy z dnia 27 marca 2003 r. o planowaniu i zagospodarowaniu przestrzennym (t.j. Dz.U. z 2012 r. poz. 647 z późn. zm.) rozstrzyga rada gminy, podejmując stosowną uchwałę, określając granice obszaru objętego opracowaniem planu oraz przedmiot i zakres jego ustaleń .

Na terenie wskazanym do objęcia zmianą planu obowiązuje :

- miejscowy plan zagospodarowania przestrzennego dla terenów położonych w rejonie wsi Mlewiec, Srebrniki, Wielkie Rychnowo w gminie Kowalewo Pomorskie z przeznaczeniem pod lokalizację elektrowni wiatrowych zatw. Uchwałą nr XVII/179/13 Rady Miejskiej w Kowalewie Pomorskim z dnia 25 marca 2013 r. (ogł. w Dz. Urz. Woj. Kuj. Pomorskiego , poz. 1387 z dnia 29 marca 2013 r.). Powierzchnia zmiany podlegająca opracowaniu wynosi ok. 0,6 ha i położona jest w terenach oznaczonych zapisem 15 R - tereny rolne .

Przystąpienie do prac nad zmianą planu miejscowego podyktowane jest weryfikacją zapisów obowiązującego planu w zakresie zasad ochrony i kształtowania ładu przestrzennego , w tym parametrów i wskaźników zabudowy oraz zagospodarowania terenu, o którą wnioskował właściciel gruntów.

Zakres przewidywanych rozwiązań funkcjonalno – przestrzennych nie narusza ustaleń Studium uwarunkowań i kierunków zagospodarowania przestrzennego miasta i gminy Kowalewo Pomorskie zatw. uchwałą Nr XXII/215/09 Rady Miejskiej w Kowalewie Pomorskim z dnia 26 czerwca 2009 r.

Zakłada się standardowy zakres prac planistycznych .

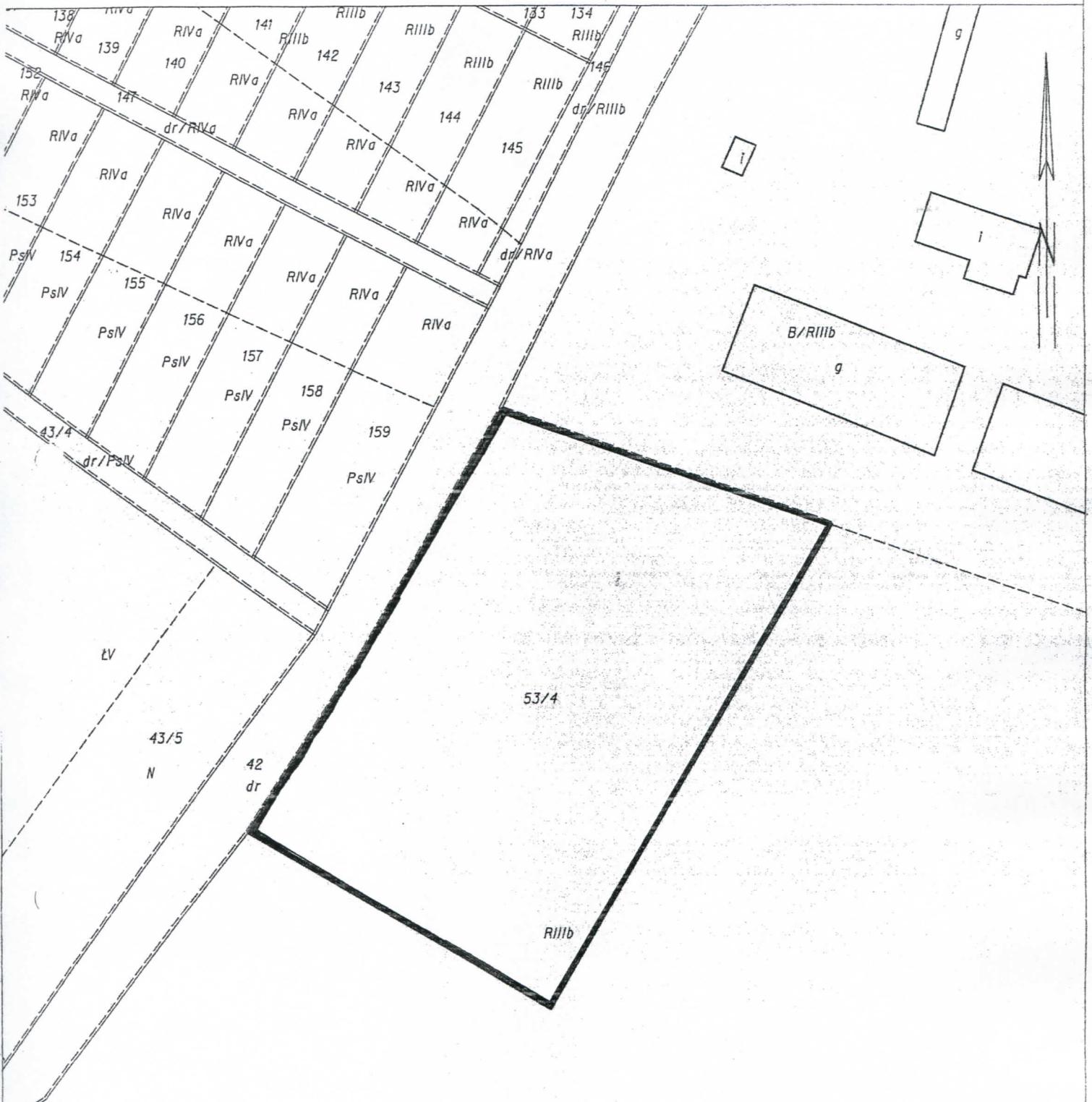
Uchwała Rady Miejskiej w Kowalewie Pomorskim w sprawie przystąpienia do sporządzenia zmiany miejscowego planu rozpocznie tryb formalno – prawny planu i będzie kontynuacją polityki przestrzennej gminy określonej w powyższym Studium.

Skala opracowania planu 1:1000.

Wobec powyższego przedkłada się projekt uchwały celem rozstrzygnięcia o przystąpieniu do sporządzenia zmiany miejscowego planu zagospodarowania przestrzennego .

Przewodniczący Rady

Jerzy Orłowski



Załącznik do
uchwały Nr XXV/249/14
Rady Miejskiej w Kowalewie Pomorskim
z dnia 19 marca 2014 r.

————— granica terenu objęta przystąpieniem
do sporządzenia zmiany miejscowego
planu zagospodarowania przestrzennego
dla terenu położonego w rejonie wsi Mlewiec
w gminie Kowalewo Pomorskie.

Joanna Brzozowska
J. Brzozowska
PODINSPEKTOR
ds. widoków i urzędów i budynków